



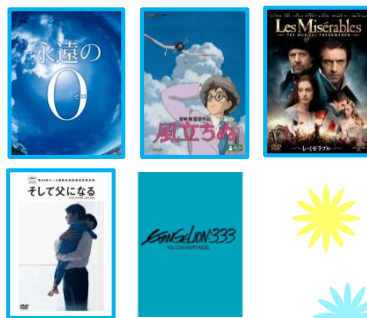
2月になりました。  
4年生のみなさんはもうすぐ卒業ですね。  
今まで附属図書館をたくさん利用していただき、  
ありがとうございました。  
残りわずかな学生生活、思う存分、楽しんでくださいね。



## 📢 DVD アンケート結果発表

さて、先月行われた DVD アンケートの集計結果について  
ご報告します。  
得票上位 11 作品と教養 3 作品、自由記述 4 作品を購入することに  
決まりました。  
2月下旬ごろから利用開始の予定です。  
たくさんのご投票、みなさんありがとうございました。

1. 永遠の0 (ゼロ)
2. 風立ちぬ
3. アナと雪の女王
4. レ・ミゼラブル
5. そして父になる
6. ハリーポッターと賢者の石&秘密の部屋
7. エヴァンゲリオン新劇場版Q
8. ショーシャンクの空に
9. シザーハンズ
10. きょうまいく
11. ホビット 思いがけない冒険&竜に奪われた王国



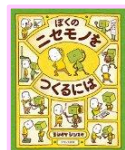
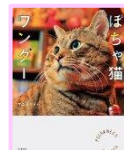
- 教養 マララ 教育を求めて闘う少女  
教養 日本でいちばん美しい街並 近畿編 I・II  
教養 NHK きょうの料理 100選 総2巻  
自由記述 ニュー・シネマ・パラダイス  
自由記述 キッズ・リターン  
自由記述 LIFE!  
自由記述 寒川~sabukawa~

あなたの投票した作品  
はあったかな?



## 選書ツアー展示を行っています

昨年12月に実施した「第6回学生選書ツアー」で  
選書された本の展示を行っています  
面白い本がたくさんありますよ。  
「感想カード」への記入も、  
ぜひよろしくお願いします。



展示、POP作成は学生オリジナル!



## 長期貸出のお知らせ (1~3年生)

- ◇ 貸出日 2/3~3/31
- ◇ 返却期限 4/15
- ◇ 貸出冊数 15冊まで(図書のみ)
- ◇ 対象者 1~3年生



春休みは旅行へ行こう!



## 4年生のみなさんへ

図書資料の確実な返却を図るため、2/20(金)までに、  
一旦すべての図書資料を返却するようお願いいたします。  
なお、2/21(土)以降の貸出については、改めて  
お知らせします。

卒業後も、  
附属図書館は利用  
できるよ!



## 開館カレンダー

2015年2月						
日	月	火	水	木	金	土
1	2	3	4	5	6	7
8	9	10	11	12	13	14
15	16	17	18	19	20	21
22	23	24	25	26	27	28

2015年3月						
日	月	火	水	木	金	土
1	2	3	4	5	6	7
8	9	10	11	12	13	14
15	16	17	18	19	20	21
22	23	24	25	26	27	28
29	30	31				

☐ ...8:45~21:00    ☐ ...8:45~17:00  
☐ ...閉館日

暦の上では春になりましたが、  
まだまだ寒い日が続きます。  
暖かくして過ごしましょうね。

